



NACIONES UNIDAS



Comportamiento de la IED en el mundo y ALC, su incidencia en la agricultura y la vida rural

Carlos Razo

San José, Costa Rica, 7 de agosto de 2008

Unidad de Inversiones y Estrategias Empresariales
División de Desarrollo Productivo y Empresarial

CEPAL

Contenido

Presentación

1. Panorama general de la IED
 - En el mundo y América Latina

2. Empresas Transnacionales (ET)
 - Importancia y tipología de estrategias

3. Inversión y estrategias de las ET: su impacto potencial para el sector agrícola y el desarrollo rural

4. En busca de inversión de calidad

5. Comentarios Finales



NACIONES UNIDAS



I. Panorama general de la IED: en el mundo y América Latina

Unidad de Inversiones y Estrategias Empresariales
División de Desarrollo Productivo y Empresarial

CEPAL

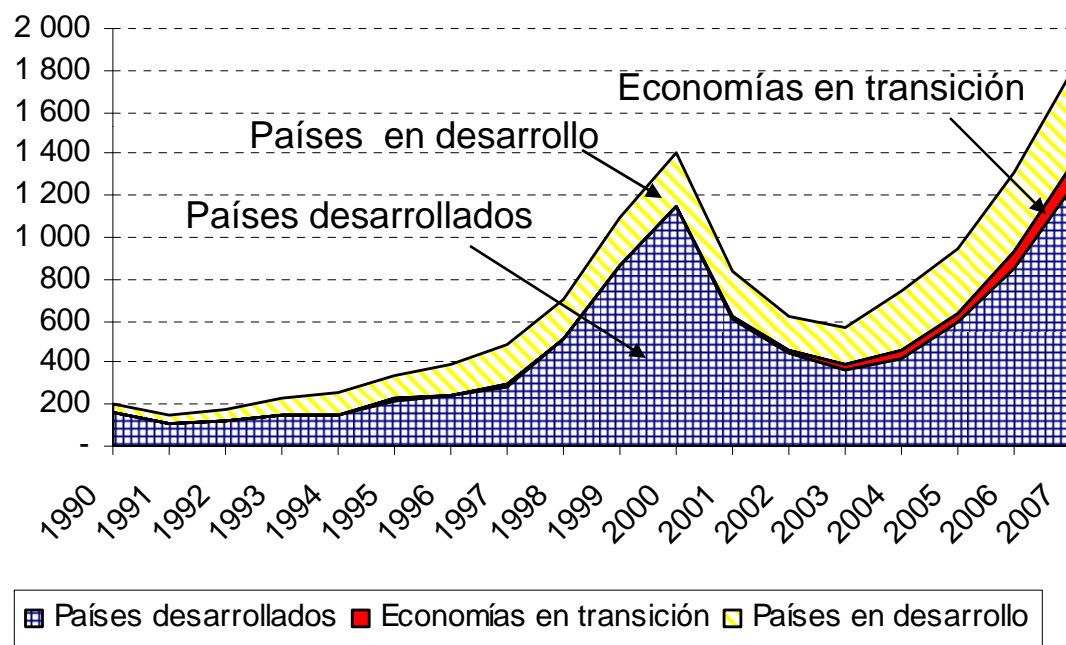


NACIONES UNIDAS

Panorama de la IED

El Mundo

INVERSIÓN EXTRANJERA DIRECTA - MUNDIAL
(en miles de millones de dólares)



En 2007...

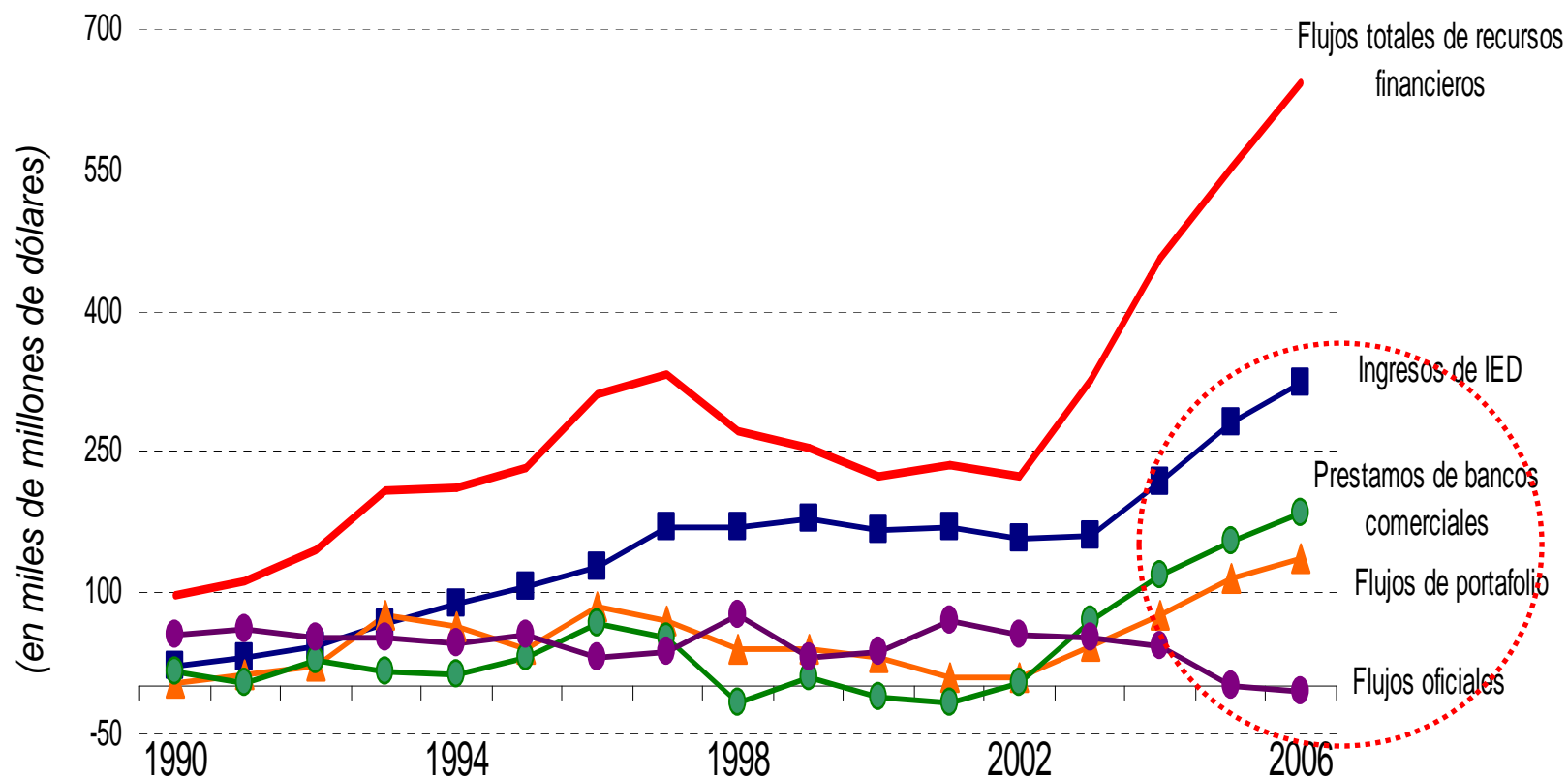
- IED mundial llega a cifra record: 1.8 billones US\$
- Países desarrollados capturaron el 70% de la IED mundial, y el 80% del incremento
- Fusiones y adquisiciones continua siendo el motor del incremento en IED



NACIONES UNIDAS

Panorama de la IED

El Mundo



IED representa la parte importante de los ingresos netos totales de recursos financieros^a que reciben los países en desarrollo^b

a Definido como obligaciones netas de mas de un año de plazo b Se utiliza la clasificación de países en desarrollo del Banco Mundial que difiere de la UNCTAD en el sentido que los países de Europa Central y del Este están incluidos en países en desarrollo.



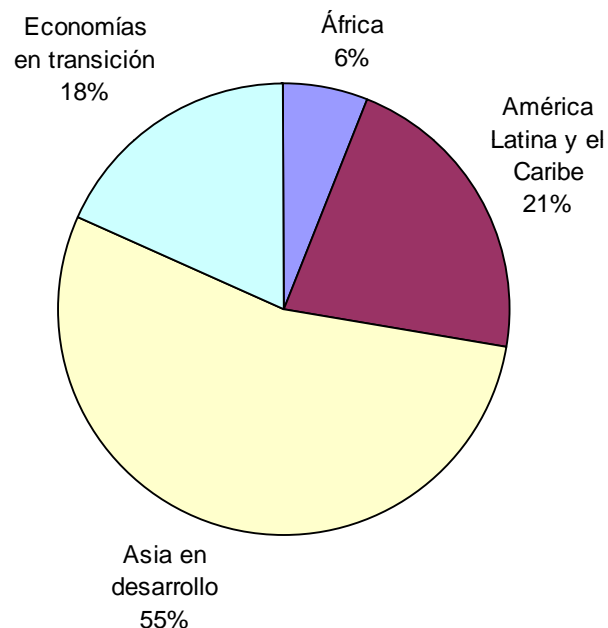
NACIONES UNIDAS

Panorama de la IED

Economías en desarrollo

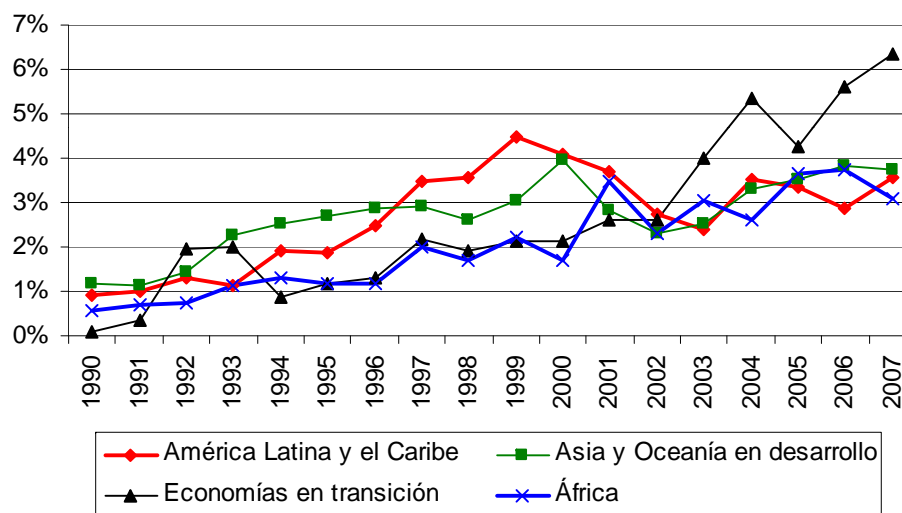
IED A REGIONES EN DESARROLLO - 2007

(En porcentajes del total recibido)



IED A REGIONES EN DESARROLLO - 2007

(En porcentajes del PIB)

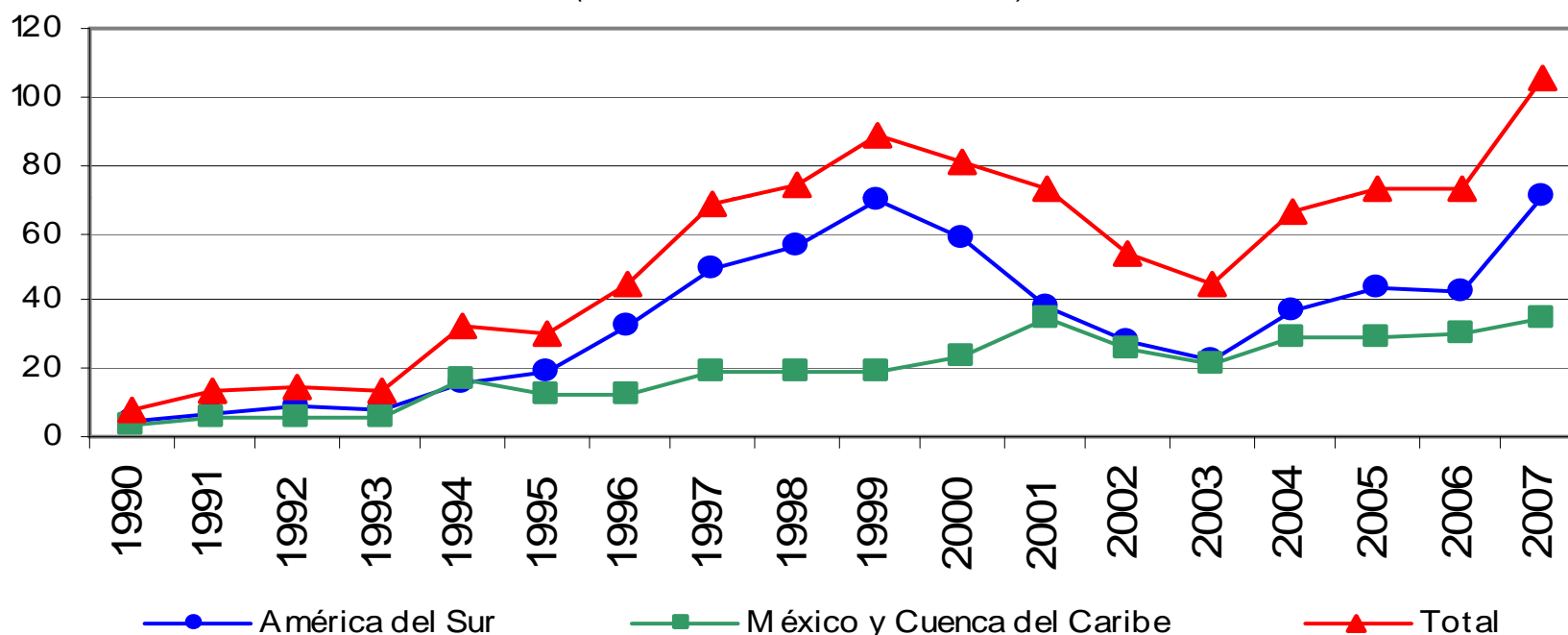


- IED en economías en desarrollo llegó a 542 000 millones de US\$
- Asia es la mayor receptora de las zonas en desarrollo
- En términos del PIB, la IED es mayor en las economías en transición

Panorama de la IED

América Latina y el Caribe

AMÉRICA LATINA Y EL CARIBE: INVERSIÓN EXTRANJERA DIRECTA E INVERSIÓN DIRECTA EN EL EXTERIOR
(En miles de millones de dólares)



- La IED llega a niveles record: 105.925 millones de dólares (record anterior influenciado por las privatizaciones)
- La IED crece más en América del Sur

Panorama de la IED

Países América Latina y el Caribe

Principales países receptores de IED, 2006-2007
(En millones de dólares y porcentajes)

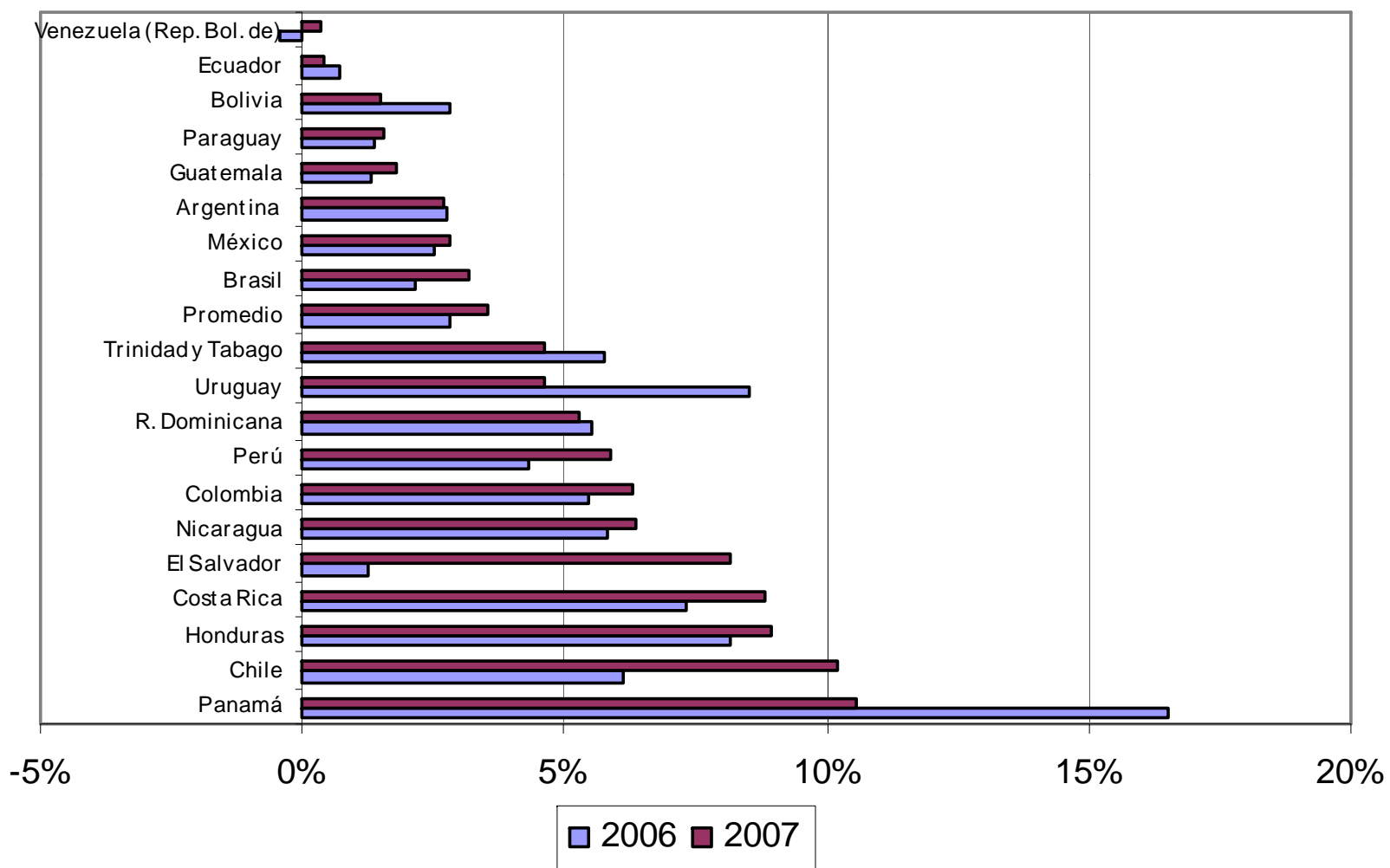
	2006	2007	Incremento(%)
Brasil	18,782	34,585	84%
México	19,211	23,230	21%
Chile	7,358	14,457	96%
Colombia	6,464	9,028	40%
Argentina	5,037	5,720	14%
Perú	3,467	5,343	54%
Costa Rica	1,469	1,889	29%
Panamá	2,574	1,825	-29%
R. Dominicana	1,459	1,698	16%
El Salvador	219	1,526	597%
Otros	6,545	6,623	1%
Total	72,585	105,925	46%

Brasil, Chile, Colombia y México son responsables de un 90% del incremento

Panorama de la IED

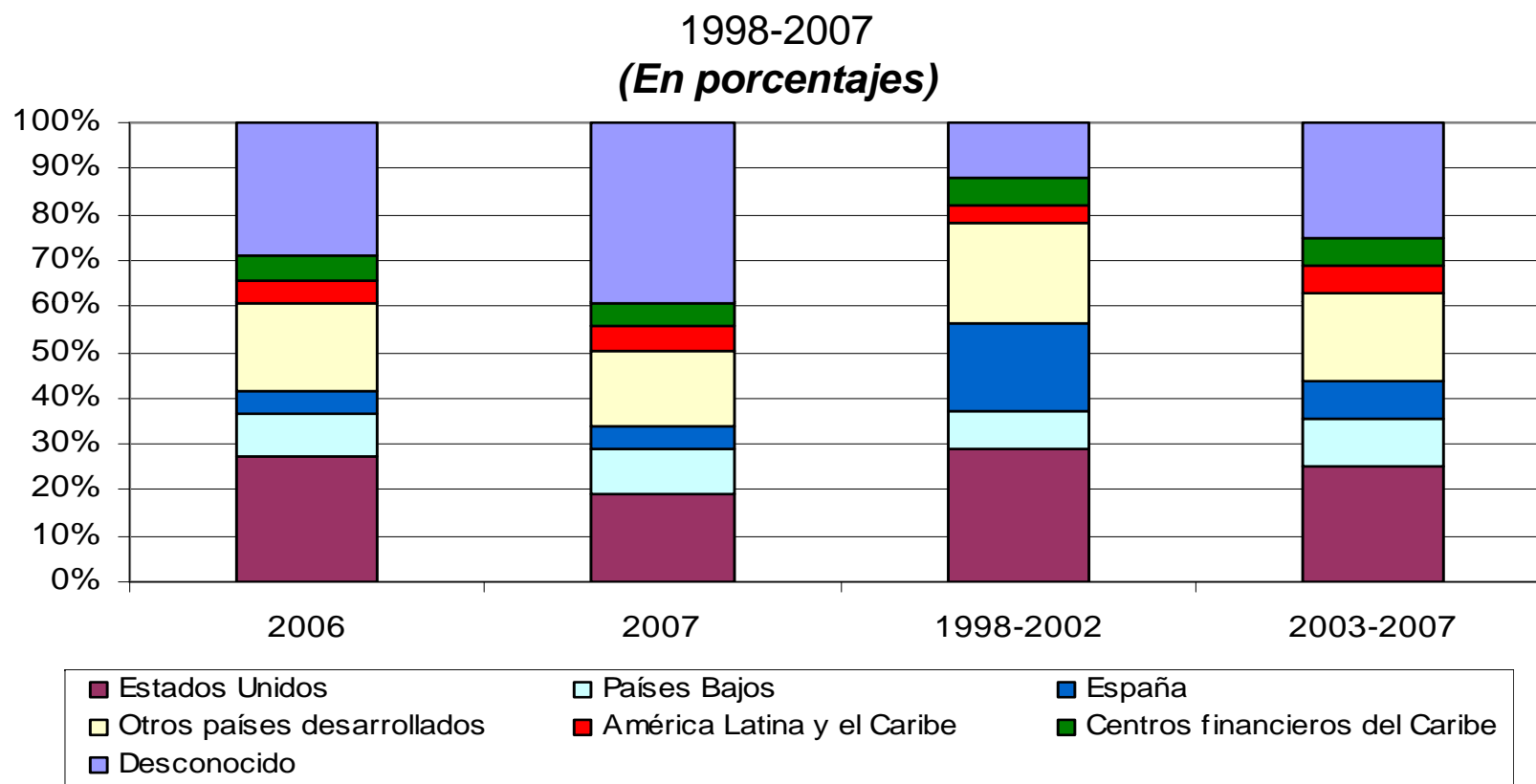
como porcentaje del PIB en ALC

INVERSION EXTRANJERA DIRECTA Y PIB, 2006-2007
(En porcentajes)



Panorama de la IED

IED hacia ALC por país de origen, 1998-2007



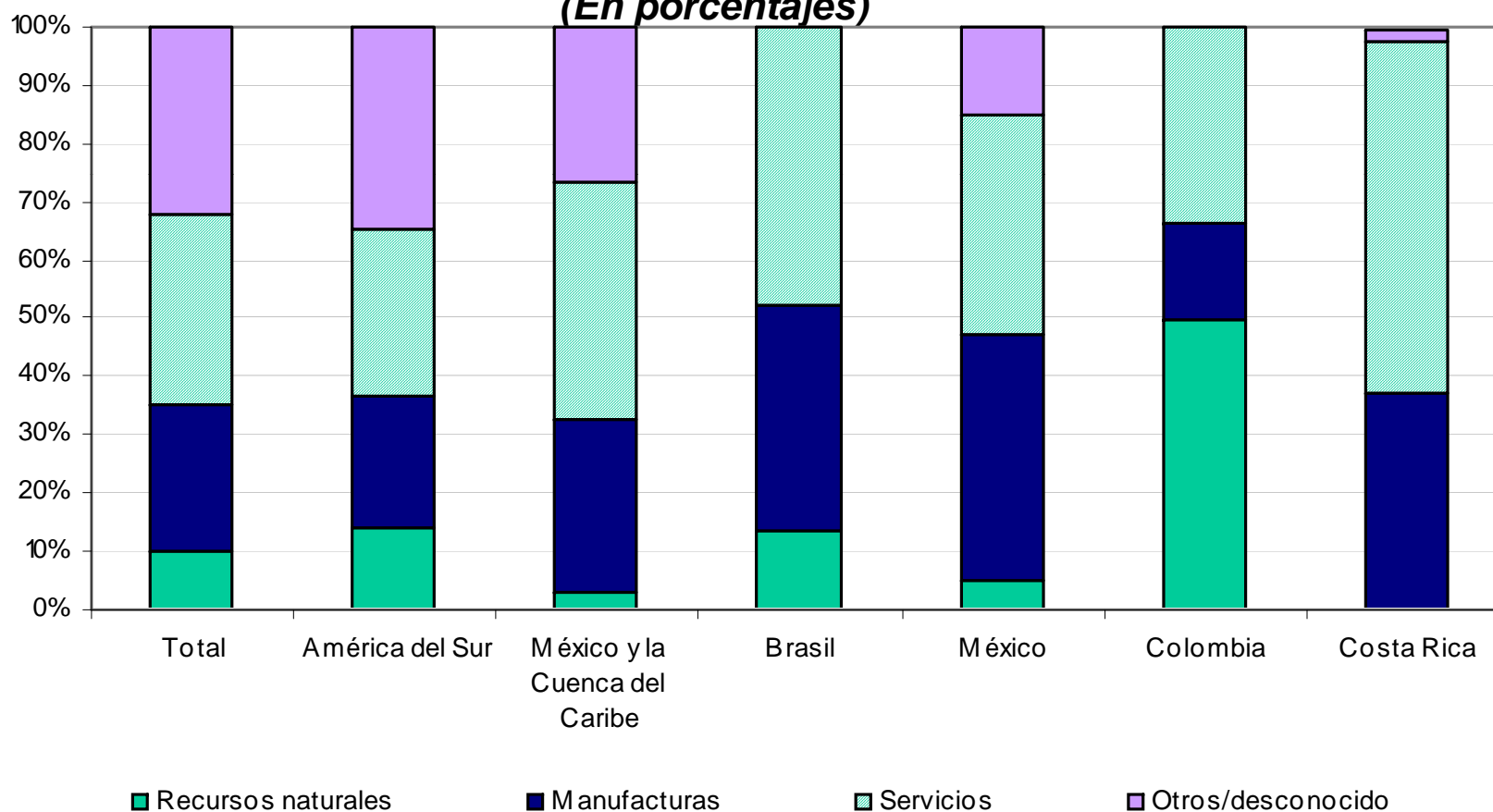
- Estados Unidos, Países Bajos y España son los mayores inversionistas
- Inversiones intrarregionales todavía pequeñas pero en alza

Panorama de la IED

por sector de destino en ALC

DISTRIBUCIÓN DE LA INVERSIÓN EXTRANJERA DIRECTA, POR SECTOR DE DESTINO, 1998-2007

(En porcentajes)



Necesidad de mejorar las estadísticas



NACIONES UNIDAS



II. Empresas Transnacionales

Importancia y estrategias

Unidad de Inversiones y Estrategias Empresariales
División de Desarrollo Productivo y Empresarial

CEPAL



NACIONES UNIDAS

Empresas Transnacionales

Importancia

- **Inversión extranjera directa**
 - 75% de los flujos mundiales son responsabilidad de las empresas transnacionales.
- **Tecnología**
 - >50% de la I+D mundial y 70% de la I+D empresarial privada ("business R&D") es realizada por empresas transnacionales.
- **Comercio internacional**
 - 67% de las exportaciones está directamente relacionado con las empresas transnacionales (33% vía transacciones intra-empresa).
- **Sistemas internacionales de producción integrada**
 - que son cada vez más amplios e influyentes.

ET son *los principales agentes económicos mundiales* y sus decisiones tienen gran impacto sobre las economías de los países en desarrollo.



NACIONES UNIDAS

Empresas Transnacionales

Estrategias

- IED orientada a **recursos naturales**
 - Brasil, Chile, Perú, Argentina, Colombia
 - Minería, hidrocarburos, turismo, agricultura, pesca.
- IED orientada a **acceso de mercado**
 - Principalmente Brasil, México, Argentina, Chile
 - Sector automotriz, alimentos y bebidas, telecomunicaciones, servicios financieros, comercio minorista, etc.
- IED orientada a buscar **eficiencia**
 - mediante el establecimiento en sitios competitivos de plataformas para exportar manufacturas (electrónica, automotriz, prendas de vestir)
 - México y cuenca del caribe, en sectores como electrónica,
- IED orientada a buscar **activos estratégicos**
 - especialmente vinculadas a la tecnología o las prácticas organizativas
 - Escasa en la región

Fuente: Dunning (modificado)

CEPAL



NACIONES UNIDAS



III. La IED y sus potenciales impactos en el sector agrícola y la economía rural

Unidad de Inversiones y Estrategias Empresariales
División de Desarrollo Productivo y Empresarial



Impactos Potenciales

¿Qué inversión impacta en la agricultura?

- **Inversión en Recursos Naturales**
 - Por ejemplo Agricultura, Silvicultura, Bioenergía
 - En otros sectores con potencial efecto en desarrollo rural: minería o turismo (e.g. ecoturismo)
- **Inversión en busca de acceso a mercados (efectos Indirectos)**
 - Fundamentalmente en otros segmentos de la cadena agroalimentaria: Supermercados, bebidas, manufactura de alimentos, etc.
 - Opera más a través de efectos indirectos por medio de la cadena- efectos en desarrollo rural no tan claros
 - Retorno a la IED es normalmente mucho mayor en los segmentos de manufactura de alimentos y retail, que en los de producción primaria.

Impactos Potenciales

IED que busca de recursos naturales

<p><i>Beneficios Potenciales</i></p>	<p>Aumento de las exportaciones de recursos naturales Mejoramiento de la competitividad internacional de recursos naturales Alto contenido local de las exportaciones Empleo en áreas no urbanas Ingresos fiscales (impuestos y regalías)</p>
<p><i>Dificultades Potenciales</i></p>	<p>Actividades que operan en forma de enclaves y no están integradas a la economía local Bajo nivel de procesamiento local de los recursos Precios internacionales cíclicos Bajos ingresos fiscales por recursos no renovables Contaminación ambiental</p>
<p><i>Principales factores determinantes de localización</i></p>	<p>Abundancia y calidad de recursos naturales Acceso a los recursos naturales Tendencias de los precios internacionales de productos básicos Regulación del medio ambiente</p>



Impactos Potenciales

Realidad de IED en recursos naturales

- **Bajo nivel de inversión en el sector agrícola en comparación con otros sectores**
 - Biocombustibles: inversiones todavía cautelosas pero proyectos/anuncios de inversión reflejan interés creciente
 - Silvicultura: la industria de papel y celulosa contribuyó a la llegada de inversión en este sector en Uruguay (CEPAL 2007).
 - ¿Incentivará crisis alimentaria la inversión en el sector?
- **Mayor parte de la inversión en RRNN se dirige a la minería e hidrocarburos**
 - Chile, Brasil, Perú son los principales receptores
- **Turismo- IED principalmente en México y la cuenca del Caribe**



NACIONES UNIDAS

Impactos Potenciales

Retos importantes

- No hay inversión en el sector agrícola, si se quiere hay que buscarla
 - Pocas agencias de inversión colocan al sector agrícola como un sector objetivo
- Impulsar políticas públicas que maximicen los beneficios y atenúen las posibles complicaciones pública
- Importante para la IED en recursos naturales, compatibilizar los diversos intereses y *“asegurar producción sostenible que beneficie a la población local, pero sin alejar a los inversionistas privados, que tienen la capacidad de agregar valor económico a los recursos naturales”* CEPAL 2008.



Impactos Potenciales

Desarrollo rural- necesario estudios de caso

- La IED puede tener impacto en el desarrollo rural, sin embargo es necesario análisis de casos para poder determinar dicho impacto.
- Algunos ejemplos:
 - IED en RRNN: Biocombustibles (Brasil)
 - IED orientada a mercados: Supermercados (Chile)
 - IED que busca eficiencia: Maquiladoras (México)



NACIONES UNIDAS



IV. En busca de inversión de calidad para el sector agrícola

Unidad de Inversiones y Estrategias Empresariales
División de Desarrollo Productivo y Empresarial

CEPAL



En busca de inversión

Enfoque dominante: balanza de pagos

- Destaca la importancia del *volumen* de los flujos, dado su aporte al financiamiento externo
 - (“más IED = más beneficios”).
- Asume beneficios *automáticos*, básicamente en términos de variables macroeconómicas:
 - Formación bruta de capital fijo
 - Generación de empleo
 - Exportaciones
 - Derrames (*spillovers*) tecnológicos

En busca de inversión

Enfoque emergente: desarrollo productivo

- La *calidad* de la IED es tan importante como el *volumen*
 - “mejor IED = mejores beneficios”
- Los beneficios **no** son automáticos, principalmente en aspectos vinculados al desarrollo productivo:
 - Transferencia y asimilación de tecnologías (TAT)
 - Capacitación de recursos humanos (RH)
 - Encadenamientos productivos (EP)
 - Desarrollo empresarial local (DE).
 - Escalamiento industrial y tecnológico (EIT)
- Los efectos pueden ser positivos o negativos, y varían según el tipo de *estrategia empresarial*



En busca de inversión

Mejores prácticas en atracción de IED

- La experiencia sugiere que las políticas *activas e integradas* de promoción de inversión producen mejores resultados (como se observa en Asia y Europa).
- Las políticas exitosas combinan tres elementos:
 - 1) la definición de los objetivos de la estrategia de desarrollo;
 - 2) la competitividad de las ventajas del país huésped; y
 - 3) las necesidades del inversionista.



NACIONES UNIDAS

Comentarios finales

1. En 2007 la IED en América Latina y el Caribe llegó a niveles sin precedentes, movida principalmente por el dinamismo del mercado regional y los recursos naturales, sin embargo hay indicios de que muy poco IED fue al sector agrícola.
2. Si se quiere inversión en este sector hay que salir a buscarla y definirla como sector objetivo
3. Los países huéspedes deben adoptar medidas para beneficiarse del dinamismo de las ET.



NACIONES UNIDAS



Comportamiento de la IED en el mundo y ALC, su incidencia en la agricultura y la vida rural

Carlos Razo

San José, Costa Rica, 7 de agosto de 2008

Unidad de Inversiones y Estrategias Empresariales
División de Desarrollo Productivo y Empresarial

CEPAL

Impactos Potenciales

IED que busca acceso a mercados

<p><i>Factores determinantes principales</i></p>	<p>Tamaño, ritmo de crecimiento y poder de compra del mercado Nivel de protección arancelaria y no arancelaria Barreras a la entrada Existencia y costo de proveedores locales Estructura del mercado (competidores) Regulación sectorial</p>
<p><i>Beneficios Potenciales</i></p>	<p>Nuevas actividades económicas locales Incremento del contenido local Profundización y creación de encadenamientos productivos Desarrollo empresarial local Mejoramiento de servicios (calidad, cobertura y precio) y de la competitividad sistémica</p>
<p><i>Dificultades Potenciales</i></p>	<p>Producción de bienes y servicios sin competitividad internacional (lejos de clase mundial) Débil competitividad internacional Problemas regulatorios y de competencia Disputas provenientes de obligaciones internacionales de inversión Desplazamiento (<i>crowding out</i>) de empresas locales</p>



NACIONES UNIDAS

Impactos Potenciales

IED que busca eficiencia

<i>Factores determinantes principales</i>	<p>Acceso a mercados de exportación</p> <p>Calidad y costo de recursos humanos</p> <p>Calidad y costo de infraestructura física</p> <p>Logística de servicios</p> <p>Calidad y costo de proveedores</p> <p>Acuerdos internacionales de comercio y protección de la IED</p>
<i>Beneficios Potenciales</i>	<p>Aumento de las exportaciones de manufacturas</p> <p>Mejoramiento de la competitividad internacional de manufacturas</p> <p>Transferencia y asimilación de tecnología</p> <p>Capacitación de recursos humanos</p> <p>Profundización y creación de encadenamientos productivos</p> <p>Desarrollo empresarial local</p> <p>Avance desde plataforma de ensamblaje hacia centro de manufacturas</p>
<i>Dificultades Potenciales</i>	<p>Concentración en ventajas estáticas y no en las dinámicas</p> <p>Limitados encadenamientos productivos: dependencia de importaciones en los ensamblajes. En los peores casos, estancamiento en la "trampa de bajo valor agregado"</p> <p>Desplazamiento (<i>crowding out</i>) de empresas locales</p> <p>Reducción de estándares con respecto a costos de producción (salarios, beneficios sociales y tipo de cambio)</p> <p>Incentivos insostenibles (impuestos e infraestructura)</p>

Impactos Potenciales

IED que busca activos estrategicos

<i>Factores determinantes principales</i>	Presencia de activos específicos requeridos por la empresa Base científica y tecnológica Infraestructura científica y tecnológica Protección de la propiedad intelectual
<i>Beneficios Potenciales</i>	Transferencia de tecnología Mejoramiento de la infraestructura científica y tecnológica Desarrollo logístico especializado
<i>Dificultades Potenciales</i>	Baja propensión a la inversión tecnológica Estancamiento productivo Política nacional poco clara



Los grandes jugadores: las 25 mayores ET no financieras, 2005

NACIONES UNIDAS

Empresas	País	Sector	Activos Externos			
			Millones de dólares			
General Electric	Estados Unidos	Diversificada	412 692			
Vodafone Group PLC	Reino Unido	Telecomunicaciones	196 396			
General Motors	Estados Unidos	Automotriz	175 254			
British Petroleum Company	Reino Unido	Petróleo expl./ref./distr.	161 174			
Royal Dutch/Shell Group	Reino Unido, Holanda	Petróleo expl./ref./distr.	151 324			
Exxonmobil	Estados Unidos	Petróleo expl./ref./distr.	143 860			
Toyota Motor Corporation	Japón	Automotriz	131 676			
Ford Motor	Estados Unidos	Automotriz	119 131			
Total	Francia	Petróleo expl./ref./distr.	108 098			
Electricite De France	Francia	Electricidad, gas y agua	91 478			
France Télécom	Francia	Telecomunicaciones	87 186			
Volkswagen	Alemania	Automotriz	82 579			
RWE Group	Alemania	Electricidad, gas y agua	82 569			
Chevron Corp.	Estados Unidos	Petróleo expl./ref./distr.	81 225			
E.on	Alemania	Electricidad, gas y agua	80 941			
Suez	Francia	Electricidad, gas y agua	78 400			
Deutsche Telekom AG	Alemania	Telecomunicaciones	78 378			
Siemens AG	Alemania	Eq. eléc & electrónica	66 854			
Honda Motor Company Ltd	Japón	Automotriz	66 682			
Hutchison Whampoa	Hong Kong, China	Diversificada	61 607			
Procter & Gamble	Estados Unidos	Diversificada	60 251			
Sanofi-Aventis	Francia	Farmacéutica	58 999			
ConocoPhillips	Estados Unidos	Petróleo expl./ref./distr.	55 906			
BMW AG	Alemania	Automotriz	55 308			
Nissan Motor Company Ltd	Japón	Automotriz	53 747			

Todos los datos se basan en los informes anuales de sociedades a menos que estén indicados de otra manera!

Los datos sobre afiliados se basan en el Dun and Bradstreet 'Who owns Whom' database.





Emergentes: las 25 principales ET no financieras de los países en desarrollo, 2005

NACIONES UNIDAS

(Millones de dólares)

Empresas	País	Sector	Activos Externos
Hutchison Whampoa Limited	Hong Kong, China	Diversificada	61607
Petronas - Petroliam Nasional Bhd	Malasia	Petróleo expl./ref./distr.	26350
Cemex S.A.	México	Prod min no-metálicos	21793
Singtel Ltd.	Singapur	Telecomunicaciones	18000
Samsung Electronics Co., Ltd.	República de Corea	Eq elec & electrónico	17481
LG Corp.	República de Corea	Eq elec & electrónico	16609
Jardine Matheson Holdings Ltd	Hong Kong, China	Diversificada	15770
CITIC Group	China	Diversificada	14891
Hyundai Motor Company	República de Corea	Automotriz	13015
Formosa Plastic Group	Taiwán, Provincia de	Química	12807
China Ocean Shipping Co.	China	Transporte & almacenaje	10657
Petróleos De Venezuela	Venezuela	Petróleo expl./ref./distr.	8534
Petroleo Brasileiro S.A. - Petrobras	Brazil	Petróleo expl./ref./distr.	8290
CLP Holdings	Hong Kong	Electricidad, gas & agua	6039
Capitaland Limited	Singapur	Bienes raices	6017
América Móvil	México	Telecomunicaciones	5814
China State Construction Engineering Cor	China	Construcción	5578
Companhia Vale do Rio Doce	Brazil	Minería	5545
Oil And Natural Gas Corporation	India	Petróleo expl./ref./distr.	5459
Hon Hai Precision Industries	Taiwán, Provincia de	Eq elec & electrónico	5436
Sasol Limited	Sud Africa	Química	5368
China National Petroleum Corporation	China	Petróleo expl./ref./distr.	5287
Telefonos De Mexico S.A. De C.V.	México	Telecomunicaciones	5025
Flextronics International Ltd.	Singapur	Eq elec & electrónico	5009
Kia Motors	República de Corea	Automotriz	4984





principales grupos transnacionales en América Latina y el Caribe, por ventas en la región, 2006

Nro.	Empresa	País	Sector
1	General Motors	Estados Unidos	Automotor
2	Wal-Mart	Estados Unidos	Comercio
3	Telefónica de España	España	Telecomunicaciones
4	Volkswagen	Alemania	Automotor
5	Repsol-YPF	España	Petróleo/Gas
6	América Móvil/Telmex	México	Telecomunicaciones
7	DaimlerChrysler	Estados Unidos	Automotor
8	Ford	Estados Unidos	Automotor
9	Nestlé	Suiza	Alimentos
10	Royal Dutch-Shell	Países Bajos/Reino Unido	Petróleo/Gas
28	Petrobras	Brasil	Petróleo/Gas
31	Techint	Argentina	Siderurgia/Metalurgia
52	Cencosud	Chile	Comercio

Translatinas ya aparecen entre las principales transnacionales de la región (datos excluyen las ventas en el país de origen)